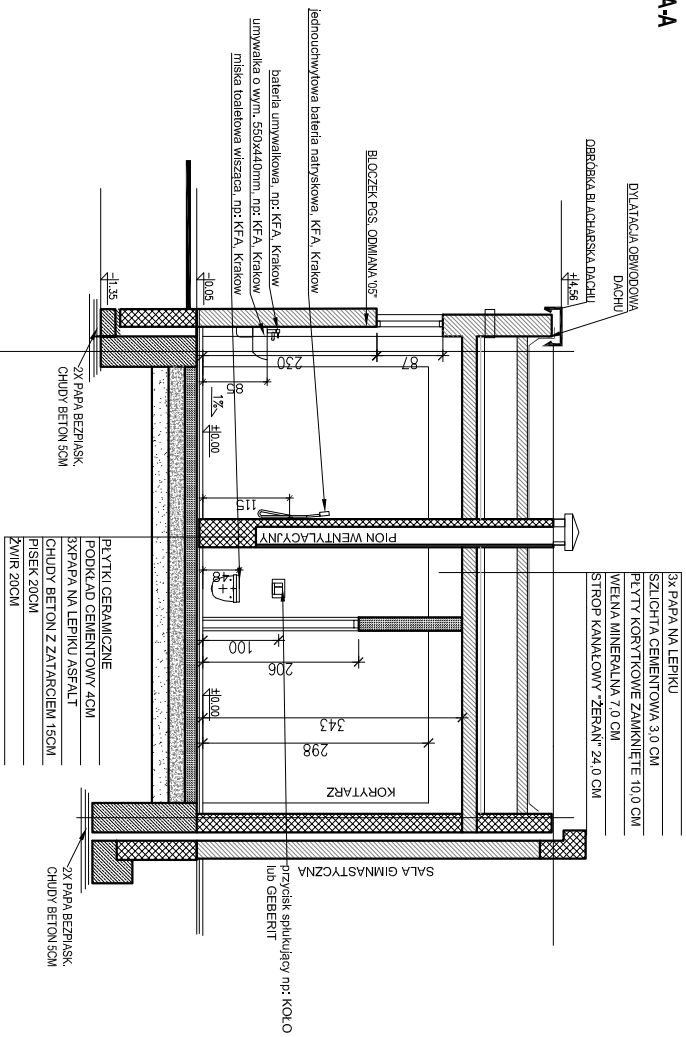


PRZEKROJ A-A



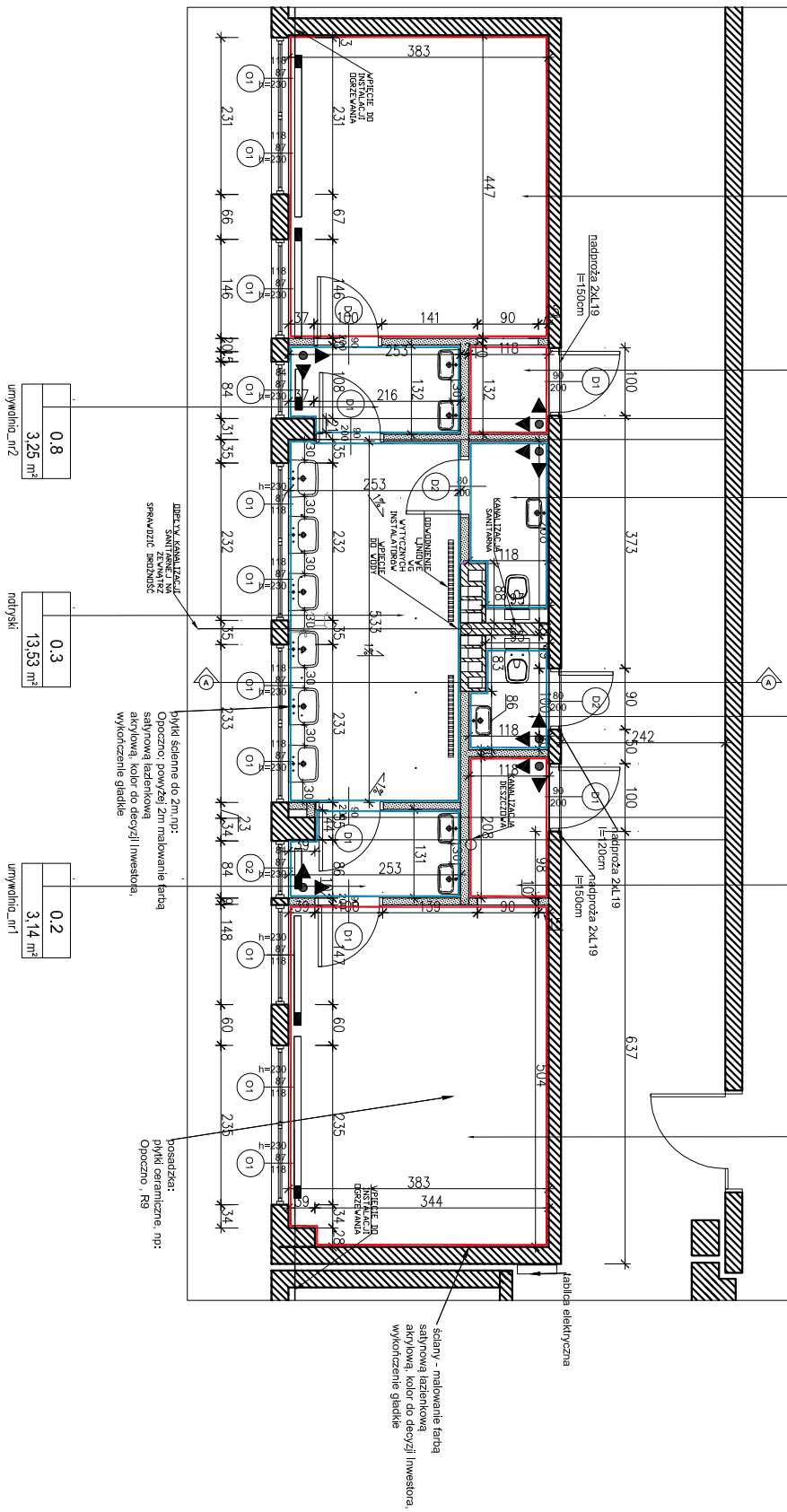
ZESTAWIENIE POWIERZCHNI PARTER_szatnia

LP.	Numer Pomieszczenia	Pow. m2	Pomieszczenie
1	0.1	19,22	szatnia_dziewczynek
2	0.2	3,14	umywalka_nr1
3	0.3	13,53	natrysk
4	0.4	2,44	przedstojek_nr 1
5	0.5	1,60	wc_dziewczynek
6	0.6	2,75	wc_chlopcy
7	0.7	1,55	przedstojek_nr 2
8	0.8	3,25	umywalka_nr2
9	0.9	17,13	szatnia_chlopcy
		64,61	

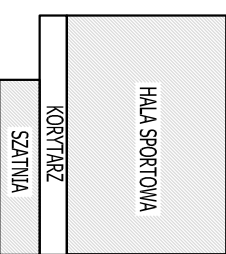
ARANŻACJA

0.9	0.7	0.6	0.5	0.4	0.1
szatnia_chlopcy	przedstojek_nr 2	wc_chlopcy	wc_dziewczynek	przedstojek_nr 1	szatnia_dziewczynek
17,13 m ²	1,55 m ²	2,75 m ²	1,60 m ²	2,44 m ²	19,22 m ²

LEGENDA:
 PŁYTKI ŚCIENNE, do 2m np. Opoczno, Naturalne, Classic, o wym. 27,9x59,7cm, gr. 0,85cm, malowana
 MALOWANIE FARBA SATYNOWA ŁAZIENKOWA
 KOLOR, WŁG UZGODNIENIEM Z INWESTOREM,
 WYKOŃCZENIE GŁADKIE
 POZOSTAŁEK UKŁADANIA PŁYTEK



SCHEMAT ROZMIESZCZENIA POMIESZCZEŃ



- UWAGI:**
- 1) WYMIARY NALEŻY SPRAWDZIĆ NA BUDOWIE, WSZELKIE NIESĆISKOŚCI/ ZMIANY UZGODNIĆ Z PROJEKTANTEM
 - 2) RYSUNKI ROZPARZYWAĆ ŁĄCZNIE Z CZĘŚCIĄ PRISŁONA DRĄŻ RYSUNKAMI BRAUNY
 - 3) DOPIS STOLARKI W ZESTAWIENIU
 - 4) WYMIARY BRZYWI PODANO W ŚWIETLE DZIŚCIEŃ
 - 5) ROBÓTNY BUDOWLANE WYNIKI ZOSTAŁY WYKONANE W PARTCII D AKTUALNE
 - 6) DO BUDOWY NALEŻY UŻYĆ PRZEMIAWIAJĄCYCH, CERTYFIKOWANYCH MATERIAŁÓW O PARAMETRACH NIE GORSZYCH NIŻ ZALICZONE W PROJEKCIE
 - 7) PROJEKT BUDOWLANY NIE JEST PODSTAWĄ DO WYCENY, PODSTAWĄ DO WYCENY POWINIEN BYĆ PROJEKT WYKONAWCZY

WSPERKIE PRAWA ZAŚWIADCZENIE
 ALL RIGHTS RESERVED

spart
 STUDIO PROJEKTOWE SPART S.C.
 41-102 BYTOM
 UL. STRCZELCOW BYTOMSKICH 99
 TEL./FAX: +48 32 283 18 13
 EMAIL: BIURO@SPART.PL
 NIP: 626 - 25 - 81 - 840
 REGON: 276700798

ZESPÓŁ SZKOŁ SPORTOWYCH; SZKOŁA PODSTAWOWA NR 8
 GIMNAZJUM NR 1; V LICEUM OGÓLNOKSZTAŁCĄCE
 ADRES INWESTYCJI / INVESTMENT ADDRESS:
 UL. MIKOŁAJA 3,
 41-106 SIEMANOWICE ŚLĄSKIE
 TEMAT / PROJECT:
 REMONT SALI GIMNASTYCZNEJ WRAZ Z SZATNIAMI I WĘZŁEM
 SANITARNYM
 OFRACOWANY PRZY FUNDUSZY PROGRAMU AUTOCDO LT 2002 NR: 700-509804/11 - 509804/72 - 509804/73 - 509804/74 - 509804/75
 NR DNR: POOPIS
 NR ENR: SKA ENR.
 Msc. Arch.: LESZEK MARSZAŁEK 112002
 Msc. Arch.: GRZEGORZ INSZOK
 Msc. Arch.: BEATA BANKA
 Faza / Phase: ARANŻACJA / BRANŻ
 PROJ. BUDOWLANY ARCHITEKTURA
 SKALA / SCALE: DATA DATE: LIPIEC 2015
 TYTUŁ RYSUNKU / DRAWING TITLE: SZATNIA_RZUT PARTERU_WYKOŃCZENIE ŚCIAN ORAZ PRZEKROJ A-A
 NUMER RYSUNKU / DRAWING NUMBER: BUD_13
 REWIZJA / REVISION: